

聖華いつき保育園
04-7158-1145

★児童の年齢について

お預かりできるのは、保育実施の対象とならない0歳児(生後57日)から就学前の幼児です

※ 薬を飲んでいる・医師の診断が必要なお子様はお預かりできません

★登録について

あらかじめ、お子様と一緒に一時預かり担任との面談をして頂き、登録となります。(予約制)

その際に「個人カード」の記入と、保険証と受給券のコピーが必要となります。

面談のご予約は電話でお受けします。※アレルギー食の方は、お弁当・おやつのお持参をお願いしております。

流山市にお住まい、またはお務めのいずれも該当しない方は、お断りする場合がございます。

★保育時間について

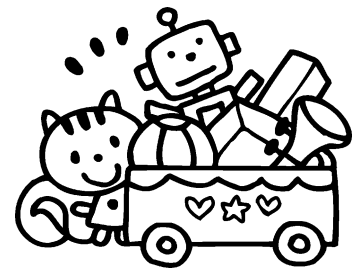
- 1、午前7時から午後8時までの間で、保育が必要な時間お預かりします。ご都合のつく限りできるだけ早くお迎えをお願いします。
- 2、年末年始、日曜、祝祭日は、一時預かりは行っておりません。
- 3、園行事によりお預かりできない場合があります。
- 4、その他、災害や伝染病の発生などの非常時に休園することがあります。

★給食・おやつについて

給食・おやつは、保育園に通園している他の幼児と同じ物を提供します。

但し、アレルギーをお持ちのお子様はお弁当とおやつのお持参をお願いします。

ミルクは、明治の「ほほえみ」を使用しています。



土曜日はお昼のお弁当をご持参ください。おやつ・麦茶・離乳食・補食はご用意いたします。

★料金表

	0歳児	1・2歳児	3歳児以上
7時から8時(～7:59)	1000円/時	900円/時	800円/時
4時間以内	2000円	1500円	1300円
4時間以降1時間につき	500円/時	400円/時	300円/時
5時間	2500円	1900円	1600円
6時間	3000円	2300円	1900円
7時間	3500円	2700円	2200円
8時間	4000円	3100円	2500円
9時間	4500円	3500円	2800円
10時間	5000円	3900円	3100円
11時間	5500円	3300円	3400円
18:01～(補食込)	1000円/時	900円/時	800円/時

※1時間ごとに1分超過すると、料金が1時間分上がります。

※料金は、毎年4月1日時点の年齢での、換算になります。