



一時預かり保育のご案内

聖華いつき保育園
04-7158-1145

★児童の年齢について

お預かりできるのは、保育実施の対象とならない0歳児(生後57日)から就学前の幼児です

※ 薬を飲んでいる・医師の診断が必要なお子様はお預かりできません。

★登録について

あらかじめ、お子様と一緒に保育士との面談をして頂き、登録となります。

その際に必要書類と保険証・子ども医療費助成受給券に記載されてる番号の記入が必要となります。

面談のご予約は、平日 15:00~16:00 に電話でお受けします。

流山市にお住まい、またはお勤めのいずれも該当しない方は、お断りする場合がございます。

★保育時間について

1、平日午前7時から午後8時及び、土曜日午前7時から午後7時までの間で、保育が必要な時間お預かりします。

2、年末年始、日曜、祝祭日は、保育は行っておりません。

3、園行事によりお預かりできない場合があります。

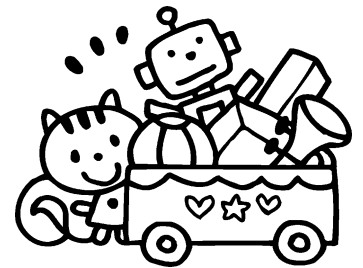
4、その他、災害や伝染病の発生などの非常時に休園することがあります。

★給食・おやつについて

給食・おやつは、保育園に通園している他の幼児と同じ物を提供します。

但し、アレルギーをお持ちのお子様は昼食とおやつのご持参をお願いします。

ミルクは、明治の「ほほえみ」を使用しています。



土曜日はお昼のお弁当をご持参ください。おやつ・離乳食・補食はご用意いたします。

★いつき保育園のHPについて

面談予約等の情報を随時アップしております。<<<http://seika-group.com/itsuki/>>>

★料金表

	0歳児	1・2歳児	3歳児以上
4時間以内	2000円	1500円	1300円
5時間以内	2500円	1900円	1600円
6時間以内	3000円	2300円	1900円
7時間以内	3500円	2700円	2200円
8時間以内	4000円	3100円	2500円
9時間以内	4500円	3500円	2800円
10時間以内	5000円	3900円	3100円
11時間以内	5500円	4300円	3400円
12時間以内	6000円	4700円	3700円
13時間以内	6500円	5100円	4000円
7:00~7:59	500円加算	500円加算	500円加算
18:01~(補食込)	500円加算	500円加算	500円加算
19:01~	500円加算	500円加算	500円加算

※1時間ごとに1分超過すると、料金が1時間分上がります。

※料金は、毎年4月1日時点の年齢での、換算になります。